

物件のご案内～今治市喜田村～

ご来場誠にありがとうございます。どうぞゆっくりご覧下さい



【ル・パルトネール今治喜田村】このパースはイメージであり、実際と異なります。

新築建売住宅 物件概要

販売価格: 1,980 万円(税込) …土地代、建物、外構、消費税含む

所在地: 今治市喜田村 4 丁目 959 番 1

土地: 268.00 m²(81.07 坪) / 建物: 70.07 m²(21.2 坪)

構造: 木造ガルバニウム鋼板葺き 2 階建

駐車: 最大 4 台

道路: 南西側約 4m

都市計画: 市街化区域

用途地域: 第一種住居地域

建蔽率: 60% / 容積率: 160% / 法令上の制限: なし

水道: 公営水道 / 排水: 下水道 / ガス: プロパン

取引形態: 専任媒介

建設業者許可番号/愛媛県知事許可(般-28)第 6296 号

宅地建物取引業許可/愛媛県知事(9)第 2896 号

〒794-0006 愛媛県今治市石井町 1 丁目 1 - 9

TEL0898-33-1222/FAX0898-32-8564 |

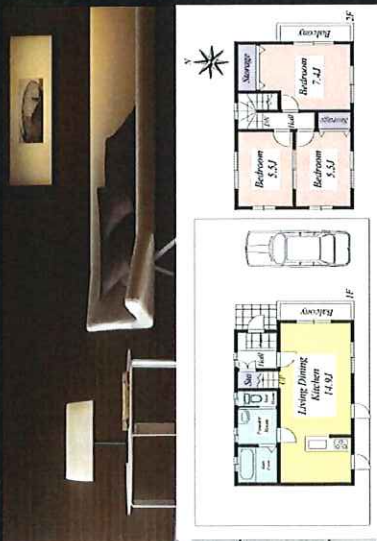
info@fuji-komuten.co.jp | <http://fuji-komuten.co.jp/>

株式会社 藤工務店

【2019年7月完成予定】ペット可新築戸建住宅（今治市喜田村）産業道路に近く便利

当物件 一押しポイント！

- ①カッブル・ファミリー物件 新婚さんにもおススメの新築戸建て住宅です！
- ②月々の支払いは家賃と同等なのに、注文住宅並みの広さと充実の設備・品質！
- ③町中心へスグ、郊外・都心の良さを併せ持つ環境とにたく生活便利。一番人気



＜特徴＞モダンデザインでお洒落な一戸建。産業道路も近く、買い物に便利なワールドプラザ・コープスひめも近い住環境の良い立地です。勿論ペットOKトリミング外にお洒落なタイルデッキ BBQも楽しめます戸建ならではのしっかり遮音構造。上下・隣りに気兼ねなくて済みます

<http://fuji-komuten.co.jp/>

物件名	ル・パルトネット今治喜田村
所在地(最寄り施設)	愛媛県今治市喜田村 ※富田小学校/南中学校
交通	JR予讃線伊予富田駅 徒歩22分 五軒家停留所バス停まで徒歩5分
間取り(専有面積)	3LDK(70.07㎡21.2坪) LDK13.4,洋6.2,5,5
価格	1,980万円(別途諸費用必要) 詳しくは担当者にお尋ね下さい
土地面積	公簿 268.00㎡(81.07坪)
道路	西側約4.0m、間口約6.0m、私道負担無、 (今治市道 喜田村中央線)
地目・ 種別・構造	宅地 戸建(木造2階建)
設備	水道:公営、排水:下水 ガス:プロパン、
築年月	新築(平成31年7月竣工予定)
備考・駐車場	セキエリアイシーシステム、浴室暖房換気扇、エアコン付、室内洗濯機置き、シャワー、追放きフルオート、IHヒーター、全室LED照明、高齢者可 駐車場 最大4台可 無料の家庭菜園付き
建蔽率・容積率 用途地域・都市計画	60%,160% 第一種住居地域 (市街化区域)
AD	50 %

▲上記物件のお問合せ・内見申込は

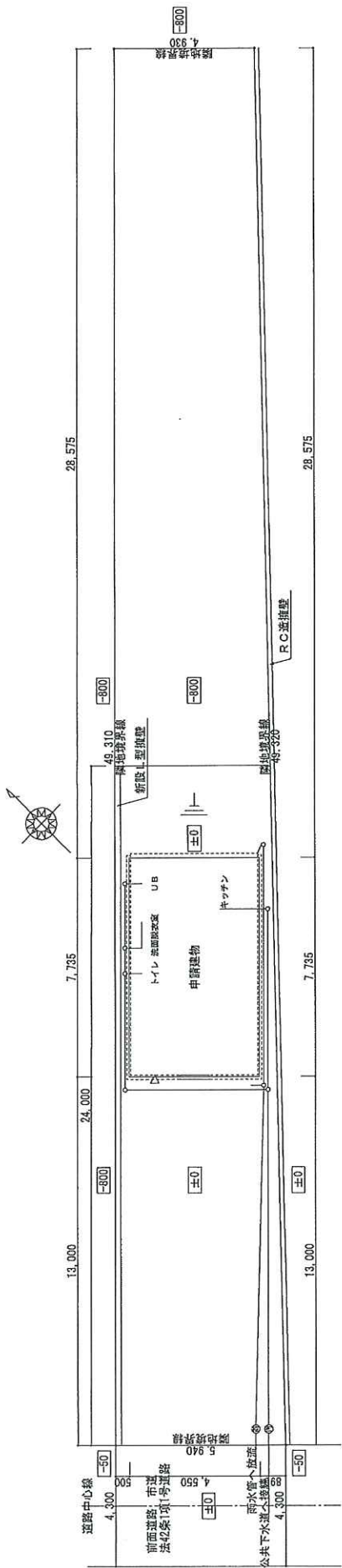
(株)藤工務店 <TEL 0898-33-1222 HP <http://fuji-komuten.co.jp/>>

Spica スピカ 一般建築士事務所
 〒794-0083 愛媛県今治市片山3-9-19
 TEL 0898-24-0115 FAX 0898-22-7424

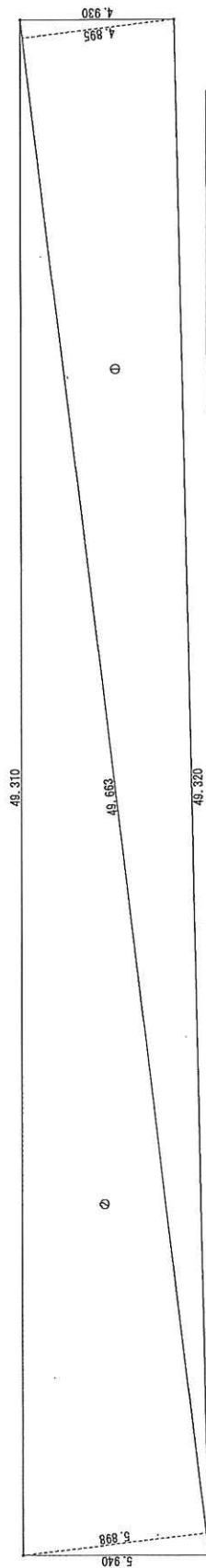
愛媛県知事登録 第2887号
 一般建築士 大臣登録 第252153号
 近藤 佳代

工事名称 様邸 新築工事
 図面名 配置図・丈量図

DATE 19/03/13
 SCALE 1/150
 No.

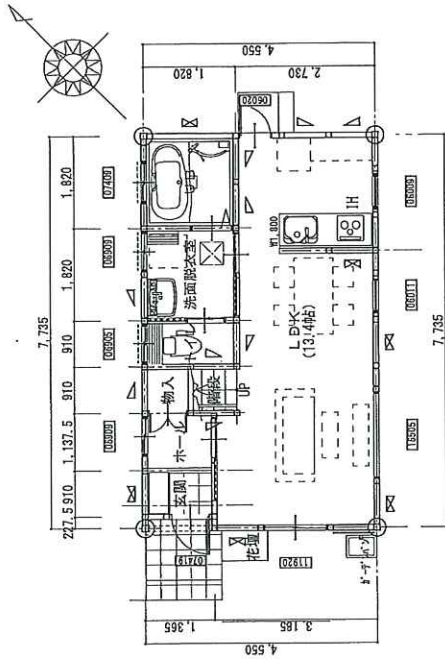


配置図 S:1/150

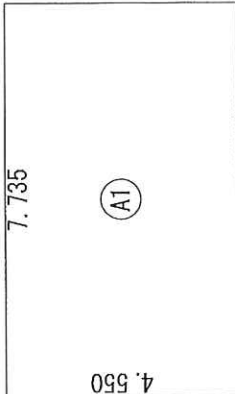


敷地面積			
底辺 (m)	高さ (m)		
①	49.663	4.995	249.100385
②	49.663	5.898	292.912274
併面積 計		546.012659	
敷地面積 (㎡)		268.00	

丈量図 S:1/150

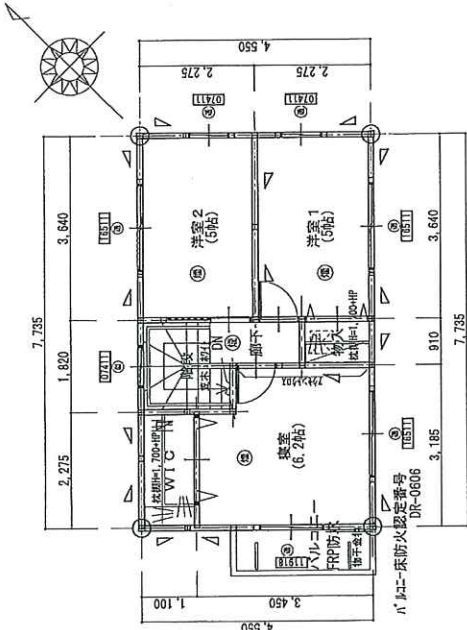


1階平面図 S:1/100

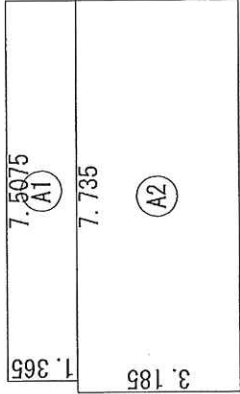


建築面積表			
形状	計算式	面積	
Ⓐ1	7.735 × 4.550	35.194250	
面積計 (㎡)		35.19	
		(坪)	10.62

建築面積求積図 S:1/100

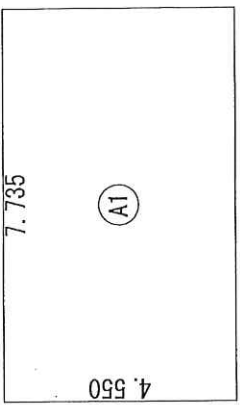


2階平面図 S:1/100



床面積表<1階>			
形状	計算式	面積	
Ⓐ1	7.5075 × 1.365	10.2477375	
Ⓐ2	7.735 × 3.185	24.635975	
面積計 (㎡)		34.88	
		(坪)	10.55

1階床面積求積図 S:1/100



床面積表<2階>			
形状	計算式	面積	
Ⓐ1	7.735 × 4.550	35.194250	
面積計 (㎡)		35.19	
		(坪)	10.64

2階床面積求積図 S:1/100

凡 例	
□	管柱 105 × 105
○	通柱 120 × 120
△	筋違 45 × 90 シングル
⊠	筋違 45 × 90 ダブル

●・・・住居用防火区画線を表示
 内装材は全てF☆☆☆☆とする
 (小窓裏・天井裏・取締・外壁内も含む)

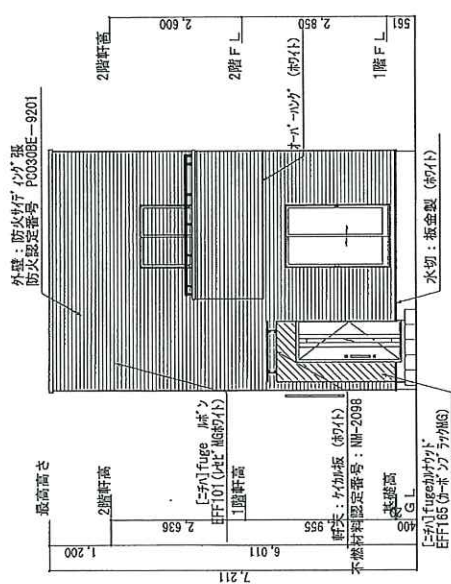
階段寸法 (13段)	
蹴上	219
蹴面	227.5
有効幅	750

Spi ca スピカ 一級建築士事務所
〒794-0083 愛媛県今治市片山3-9-19
TEL 0898-24-0115 FAX 0898-22-7424

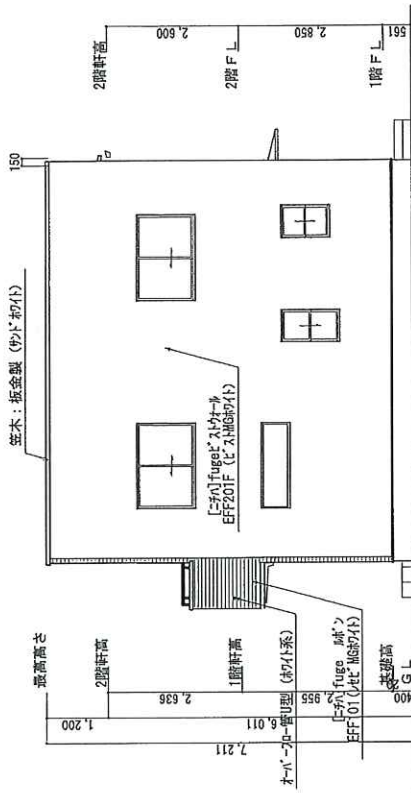
取組計画書 第2887号
一般建築士 大臣登録 第252153号
近藤 佳代

工事名称 経邸 新築工事
図面名 立面図

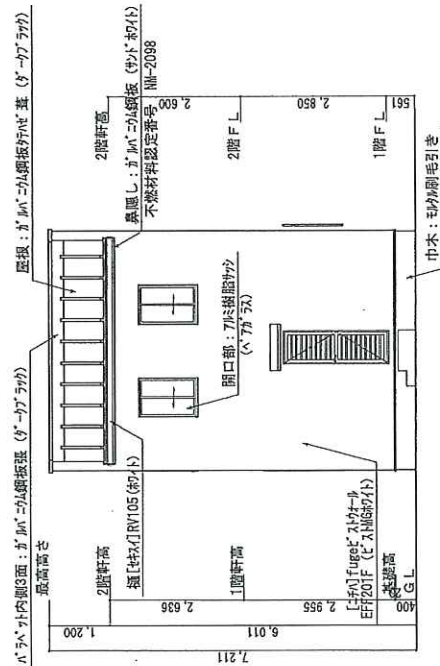
DATE 19/03/13
SCALE 1/100
No.



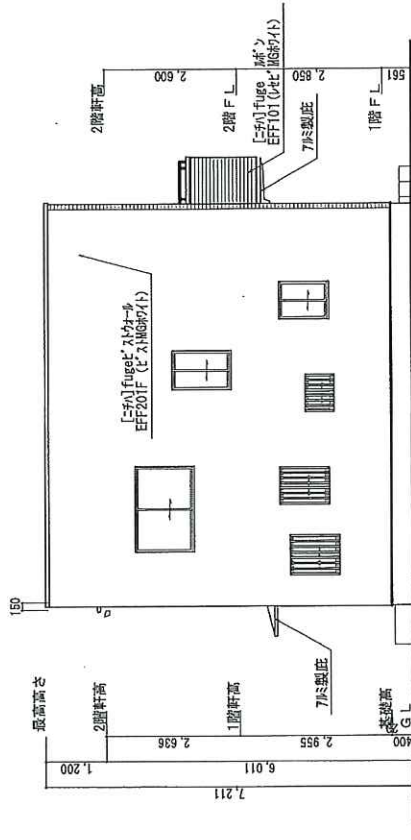
西側立面図 S:1/100



南側立面図 S:1/100



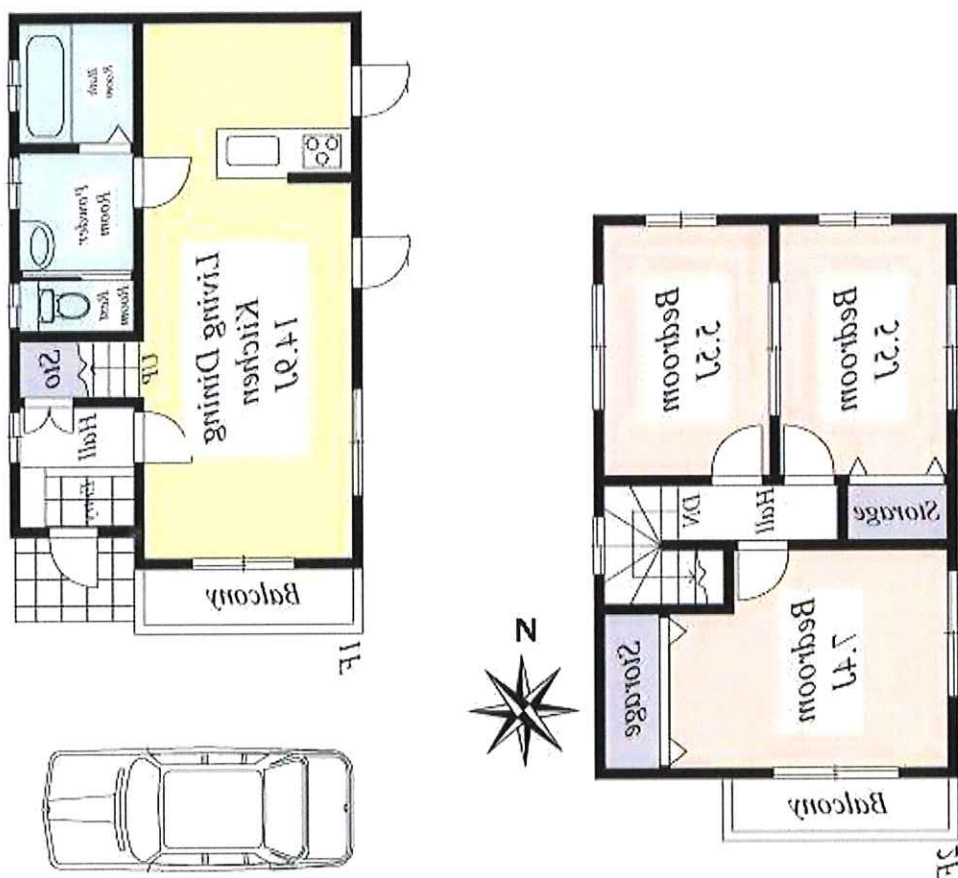
東側立面図 S:1/100



北側立面図 S:1/100

間取りとセールスポイント

ご来場誠にありがとうございます。どうぞゆっくりご覧下さい



チェックポイント!

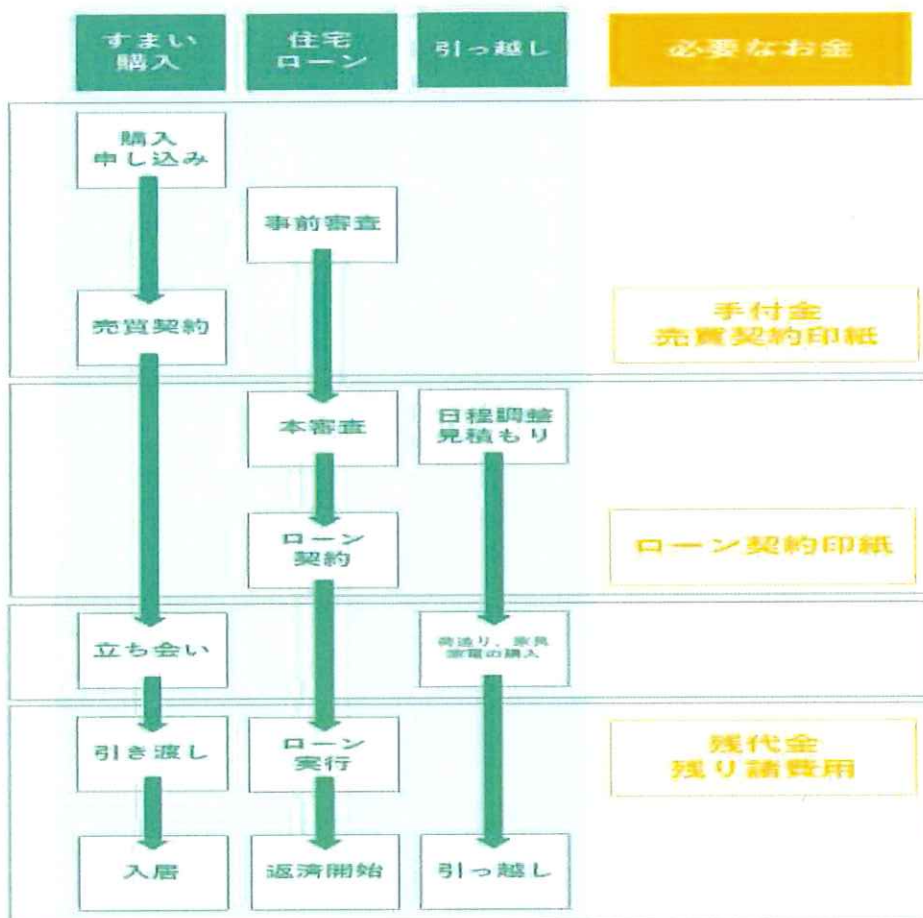
○新築 ○24時間換気システム ○高気密高断熱住宅 ○ノンホルムアルデヒド ○外壁サイディング ○閑静な住宅街 ○浴室1坪以上 ○追炊き機能 ○浴室暖房 ○浴室乾燥機 ○温水洗浄便座 ○シャワー付洗面化粧台 ○3口IHヒーター ○カウンターキッチン ○システムキッチン ○グリル ○居室収納(クローゼット) ○ダウンライト ○プロパンガス(個別) ○ペアガラス ○電気 ○上水道 ○下水道 ○ダブルロックドア ○モニター付インターホン ○ディンプルキー ○火災警報器(報知器) ○駐車場2台以上可 ○床下収納庫 ○全室照明 ○エアコン2台設置 ○シロアリ防除 ○全室カーテンレースカーテン付 ○土地50坪以上 ○4面採光 ○前面棟無しで日当たり良好 ○無料の家庭菜園付(31坪) ○タイルデッキ付外構

2019年7月末 完成予定

家賃をマイホーム資金に!持ち家の夢を叶えましょう!!

創業 58 年の信頼、地元今治を中心に愛媛県内数千棟の販売・仲介実績のある当社が お客様の夢の実現をサポートいたします。

ご契約の流れ



購入申込み・ローンの事前審査から ご入居まで 最短でも約 1.5~2 ヶ月ほどかかります。

○銀行ローンご利用の場合…お申込み時に一度 銀行に行って下さるだけで大丈夫です。※勿論 当社の担当がしっかりと同行致します。住民票や所得証明など、役所から簡単に取れる書類をご用意下さい。後は、当社で銀行との話を進めて参ります。ご安心下さい。お気軽にご相談下さい。

ローンシミュレーション

参考資料(目安)…1,980万円の返済例(年1.0%の元利均等返済型)

ご購入には、当社販売価格¥1,980万円(土地+建物+外構+消費税)にローン諸費用他を加算した金額が必要となります。

○借入期間 35年ローンご利用の場合

・月々の返済額…**¥49,965** (ボーナス加算 ¥35,630×年2回)

○借入期間 30年ローンご利用の場合

・月々の返済額…**¥56,930** (ボーナス加算 ¥40,599×年2回)

○借入期間 25年ローンご利用の場合

・月々の返済額…**¥66,706** (ボーナス加算 ¥47,573×年2回)

○借入期間 20年ローンご利用の場合

・月々の返済額…**¥81,401** (ボーナス加算 ¥58,056×年2回)

ローンの代行業を無料でお引き受けいたします。また皆様の資金計画に合わせ、返済例をお作りしますので お気軽にご相談下さい。

別途 諸費用内訳

参考資料(目安)…約 180 万円程度

ご購入には、当社販売価格¥1,980万円(土地+建物+外構+消費税)に諸費用を加算した金額が必要となります。

○銀行ローンご利用の場合

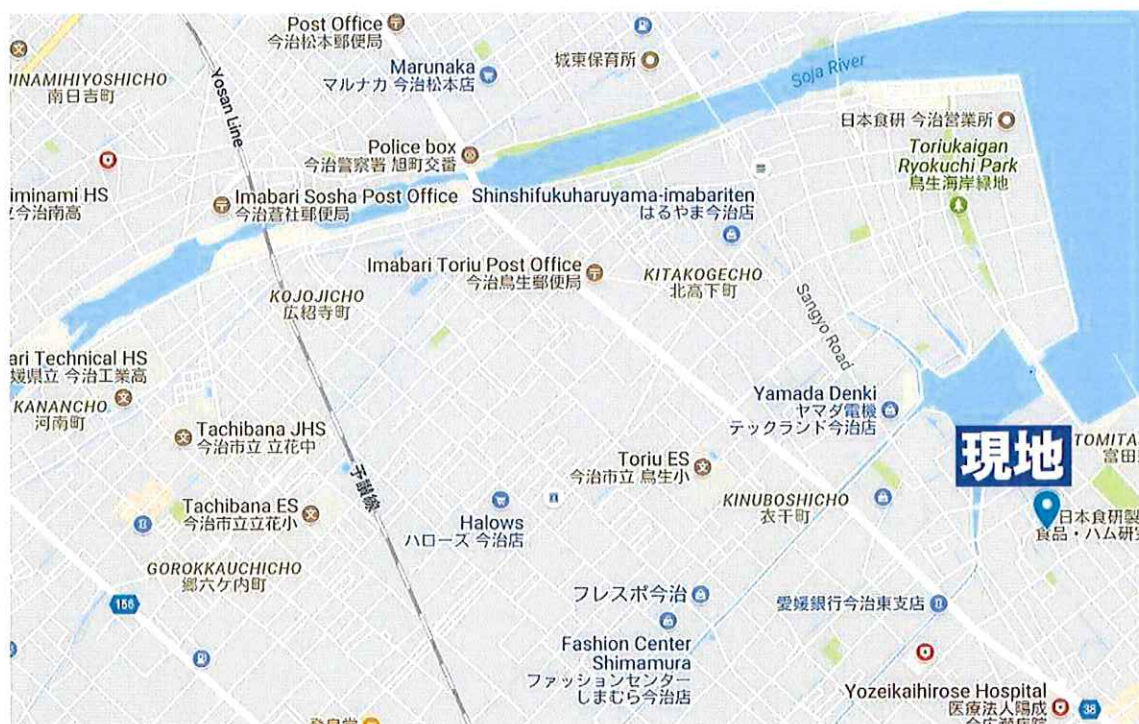
- ・売買契約書印紙代…¥10,000
- ・登記費用…約¥250,000
- ・固定資産税等清算金…¥_____詳しくは担当者まで
- ・不動産取得税…¥_____詳しくは担当者まで
- ・ローン事務手数料…¥10,800 ~ 銀行により異なります
- ・火災保険料…約¥50,000~
- ・保証料…¥_____借入額・返済年数により異なります
- ・金消契約印紙代…¥20,000 借入額により異なります
- ・水道加入金…¥30,000(立替え金として)
- ・下水道受益者負担金…¥40,128(立替え金として)
- ・不動産仲介手数料…約¥712,800(税共)

～現場案内図～

所在地…愛媛県今治市喜田村4丁目959番1

五軒家停留所バス停から徒歩5分

産業道路も近く 買い物にも大変便利な立地です。交通アクセス良好!



周辺施設・近隣のご案内



今治市立富田小学校まで 2.1km(徒歩 27分) 今治市立南中学校まで 3.2km(徒歩 41分)

- ・コープえひめコープ喜田村まで 500m(徒歩 6分)
- ・レデイ薬局喜田村店まで 500m(徒歩 6分)
- ・広瀬病院/済生会今治病院他 買い物施設、金融機関、病院、便利施設多数